

Štátna ochrana prírody Slovenskej republiky



Projekt ochrany chráneného stromu **Prešovský platan**



Spracovateľ: Ing. Anton Paločko,
Regionálne centrum ochrany prírody v Prešove, Prešov 2018

**PROJEKT OCHRANY
CHRÁNENÉHO STROMU A JEHO OCHRANNÉHO PÁSMA**
podľa zákona č. 543/2002 Z. z. o ochrane prírody a krajiny v znení neskorších predpisov

1. ZÁKLADNÉ ÚDAJE

Odôvodnenie vypracovania projektu ochrany, pôvodný názov chráneného stromu, právny predpis ktorým bol CHS vyhlásený

Odôvodnenie vypracovania projektu ochrany:

Projekt ochrany chráneného stromu a jeho ochranného pásma sa vypracováva z dôvodu prípravy a vydania nariadenia vlády, ktorým sa majú nanovo vyhlásiť všetky doteraz chránené stromy a zrušia sa všetky doterajšie vyhlasovacie predpisy chránených stromov a ich ochranného pásma. Zákonom č. 506/2013 Z. z. ktorým sa mení a dopĺňa zákon č. 543/2002 Z. z. o ochrane prírody a krajiny v znení neskorších predpisov a ktorým sa menia a dopĺňajú niektoré zákony prešla kompetencia vyhlasovať chránené stromy z okresných úradov v sídle kraja na vládu Slovenskej republiky. Riešiť každú zmenu, zrušenie alebo vyhlásenie chráneného stromu samostatným nariadením vlády by znamenalo neprimerane veľký počet právnych predpisov týkajúcich sa len chránených stromov, ktoré by museli prejsť legislatívnym procesom a byť schvaľované vládou. Vhodným riešením je vydanie jedného nariadenia vlády, ktorým sa nanovo vyhlásia všetky chránené stromy, prípadne aj ich ochranné pásma a ktorým sa súčasne zrušia všetky doterajšie vyhlasovacie predpisy o chránených stromoch.

Pôvodný názov chráneného stromu/číslo štátneho zoznamu CHS:

Prešovský platan / 407.

Právny predpis, ktorým bol chránený strom vyhlásený:

Vyhlásenie chráneného prírodného výtvoru Školskou a kultúrnou komisiou ONV v Prešove číslo: 19 zo dňa 27.5.1970.

Rozhodnutie Okresného úradu životného prostredia v Prešove, oddelenie štátnej ochrany prírody číslo: 755/91 zo dňa 11.12.1991 o zriadení chráneného prírodného výtvoru PREŠOVSKÝ PLATAN.

Všeobecne záväzná vyhláška Krajského úradu v Prešove č. 1/1997-VZV/ŽP z 25. júna 1997, ktorou sa vyhlasuje zoznam chránených stromov v Prešovskom kraji.

Názov chráneného stromu, alebo skupiny stromov (pre nový projekt ochrany)

Prešovský platan

Lokalizácia

Kraj: Prešovský

Okres: Prešov

Obec - Mesto: Prešov

Katastrálne územie: Prešov

Podrobná lokalizácia popisom: Zastavané územie mesta Prešov neďaleko centra mesta na súkromnom pozemku vedenom v katastri nehnuteľností ako záhrada pri penzióne Ludwig na ulici Požiarnickej č. 2.

Súradnice polohy (WGS84): N 48°59,769' E 21°14,201'

Vlastnícke vzťahy (uvedie sa vlastník, správca alebo nájomca pozemku, na ktorom sa strom nachádza)

Katastrálne územie	Parcela číslo (KNC)	Vlastník/číslo listu vlastníctva	Správca, nájomca alebo iná oprávnená osoba
Prešov	3531/1	V.L., s.r.o., Požiarnicka 2, Prešov SR / LV č. 905	Neevidovaní

Stav podľa katastra nehnuteľností

Katastrálne územie	Parcela číslo (KNC)	Druh pozemku	Druh vlastníctva	Stav KN k
Prešov	3531/1	Záhrady	Súkromné	08.05.2018

Druh a parametre stromu (uvedú sa požadované dendrometrické údaje všetkých stromov navrhovaných na ochranu)

Poradové číslo stromu	Druh dreveniny (slovenské meno, vedecké meno; ak sú známe, uvedú sa aj nižšie systematické jednotky)	Obvod kmeňa vo výške 0,5 m nad zemou /cm/	Výška (meraná alebo odhadovaná *) /m/	Priemer koruny /m/	Vek (reálny alebo odhadovaný*) /roky/
1.	platan západný (<i>Platanus occidentalis L.</i>)	713	33	32	150

* podčiarknutím výrazne vyznačte jeden z použitých spôsobov získania údajov

Zdravotný stav stromu (uvedie sa stručné hodnotenie reálneho zdravotného stavu stromov navrhovaných na ochranu; poradové číslo stromu zodpovedá poradovému číslu stromu uvedenom v časti „Druh a parametre stromu“)

- Optimálny. Približne vo výške 2 m nad zemou sa krátky jednotný kmeň vetví na dva hlavné odnože, po ďalšom 1 metri na tri odnože a vo výške cca 3, 5 m na celkom 4-5 kostrových konárov. Celkovo tvorí mohutnú korunu 7 samostatných kostrových konárov. V korune na bázach kostrového vetvenia a odnoží mladších výhonkov je viditeľných viacero zarastených dutín. V rozľahlej korune sa vo väčšom počte vyskytujú suché a presychajúce vetvy priemeru do aj nad 5 cm.

Odôvodnenie ochrany (uvedie a podrobnejšie sa popíše kultúrny, vedecký, ekologický, krajnotvorný alebo estetický význam stromov navrhovaných na ochranu)

Platan je introdukovaná drevina, dovezená do Európy v 17. storočí z južnej Indie a Severnej Ameriky. Prešovský platan je hodnotným a neopomenuteľným prvkom súboru stromovej zelene husto zastavaného centra mesta Prešov. Tvarovo a mohutnosťou je jedným z najkrajších jedincov v regióne východného Slovenska. Vyniká svojimi rozmermi a osobitým habitusom., Dekoruje prostredie svojou korunou, kmeňom a súplodiami.

Podmienky ochrany (na základe konkrétnych potrieb sa uvedú podmienky ochrany stromu alebo skupiny stromov)

Nepoškodzovať strom a nezasahovať do jeho ochranného pásma pri:
- prípadnej rekonštrukcii okolitých stavieb a oplotenia (Penzión Ludwig, Letná kuchyňa

s dymovodom, Reštaurácia Platan street pub, Súkromné detské jasle) hlavne v prípadoch kontaktu stavieb s mohutným koreňovým systémom,

- údržbe trávnej plochy v ochrannom pásme stromu (zákaz používať chemické prípravky a mechanizmy, ktoré by mohli poškodiť mohutnú koreňovú sústavu stromu),
- údržbe kanalizácie a podzemných vedení,
- prípadnej inej stavebnej činnosti vlastníka v ochrannom pásme stromu.

Dokumentácia (uvedie sa citácia odbornej a inej literatúry a ostatná dokumentácia vrátane dokumentácie ochrany prírody súvisiaca s predmetným stromom)

- Základné údaje s prílohou
- Vyhlásenie chráneného prírodného výtvoru Školskou a kultúrnou komisiou ONV v Prešove číslo: 19 zo dňa 27.5.1970
- Rozhodnutie Okresného úradu životného prostredia v Prešove, oddelenie štátnej ochrany prírody číslo: 755/91 zo dňa 11.12.1991 o zriadení chráneného prírodného výtvoru PREŠOVSKÝ PLATAN
- Plochová tabuľka - stav EN k 31.8.1991, Situačný náčrt v M 1:50 000, Kópia z pozemkovej mapy zo dňa 24.8.1988 a z novembra 1963
- Pasport chránených stromov zo dňa 29.1.1995 s čiernobiou fotografiou a pasport zo dňa 17.7.2001
- Evidenčná karta osobitného režimu ochrany MCHÚ z roku 1993
- 4 čiernobiele fotografie
- 38 digitálnych fotografií CHS zo dňa 10.04.2018

Ochranné pásmo podľa § 49 ods. 6 zákona

Ochranné pásmo stromu sa navrhuje podľa § 49 ods. 6 zákona č. 543/2002 Z. z. o ochrane prírody a krajiny. Je ním územie okolo chráneného stromu v plošnom priemete jeho koruny, ktorý je zväčšený o jeden a pol metra, najmenej však v okruhu 10 m od kmeňa stromu a platí v ňom primerane druhý stupeň ochrany.

Spracovateľ projektu ochrany (meno, titul, organizačný útvar ŠOP SR):

Anton Paločko, Ing., Regionálne centrum ochrany prírody v Prešove

V Prešove

dňa 09.05.2018

2. PRÍLOHY PROJEKTU OCHRANY

- Katastrálna mapa so zákresom lokalizácie stromu a jeho ochranného pásma
- Základná mapa SR (M 1:50 000)
- Ortofotomapa
- Výpis z katastra nehnuteľností
- Predpokladané finančné náklady na zabezpečenie ochrany chráneného stromu na roky 2018 až 2020 s vplyvom na štátny rozpočet

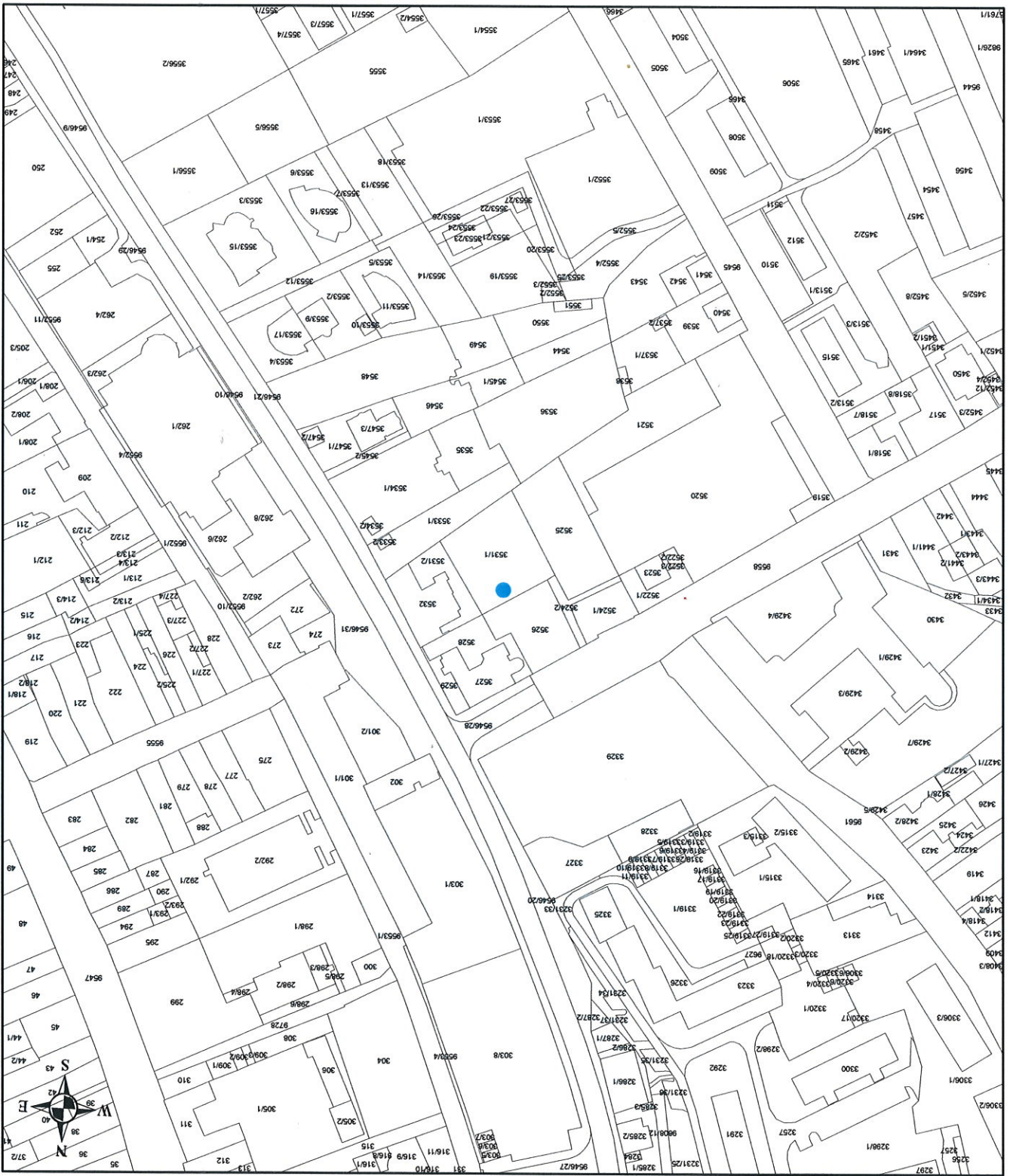
PREŠOVSKÝ PLATAN

Chránený strom

Katastrálna mapa: M 1 : 2 000
Katastrálne územie: Prešov

Stav k roku: 2018

chránený strom: ●
ochranné pásmo:



Neslúži na právne účelny.
Informačný systém katastra nehnuteľností @ Úrad geodézie, kartografie a katastra Slovenskej republiky; dátum poslednej aktualizácie: 01.01.2018
Tematické spracovanie @ Štátna ochrana prírody SR, Regionálne centrum ochrany prírody v Prešove, 2018
Vyhovotví: Ing. Anton Palocko, Ing. Milan Olejár

PREŠOVSKÝ PLATAN

Chránený strom

Ortofotomapa: M 1: 5 000
Katastrálne územie: Prešov
Stav k roku: 2008 - 2012

chránený strom: ●



Neslúži na právne úkony.

Ortofotomapa © EUROSENSE, s.r.o., GEODIS SLOVAKIA, s.r.o.

Tematické spracovanie © Štátna ochrana prírody SR, Regionálne centrum ochrany prírody v Prešove, 2018

Vyhotožil: Ing. Anton Paločko, Ing. Milan Olejár

Úrad geodézie, kartografie a katastra Slovenskej republiky
VÝPIS Z KATASTRA NEHNUTEĽNOSTÍ

Okres: **Prešov**
Obec: **PREŠOV**
Katastrálne územie: **Prešov**

Vytvorené cez katastrálny portál

Dátum vyhotovenia **09.05.2018**
Čas vyhotovenia: **09:47:16**

ČIASTOČNÝ VÝPIS Z LISTU VLASTNÍCTVA č. 905

ČASŤ A: MAJETKOVÁ PODSTATÁ

PARCELY registra "C" evidované na katastrálnej mape

Parcelné číslo	Výmera v m ²	Druh pozemku	Spôsob využ. p.	Umiest. pozemku	Právny vzťah	Druh ch.n.
3531/ 1	1024	Záhrady	4	1		204

Legenda:

Spôsob využívania pozemku:

4 - Pozemok prevažne v zastavanom území obce alebo v záhradkárskej osade, na ktorom sa pestuje zelenina, ovocie, okrasná nízka a vysoká zeleň a iné poľnohospodárske plodiny

Druh chránenej nehnuteľnosti:

204 - Ochranné pásmo nehnuteľnej kultúrnej pamiatky, pamiatkovej rezervácie alebo pamiatkovej zóny

Umiestnenie pozemku:

1 - Pozemok je umiestnený v zastavanom území obce

Ostatné parcely nevyžiadané

ČASŤ B: VLASTNÍCI A INÉ OPRÁVNENÉ OSOBY

Por. číslo Priezvisko, meno (názov), rodné priezvisko, dátum narodenia, rodné číslo (IČO) a Spoluvlastnícky podiel miesto trvalého pobytu (sídlo) vlastníka

Účastník právneho vzťahu: **Vlastník**

1 V.L.,s.r.o., Požiarnická 2, PREŠOV, SR

1 / 1

IČO :

Titul nadobudnutia	Z 3030/2003-Potvrdenie o určení sč.DK 458/3028/03
Titul nadobudnutia	Zmluva o bezodplatnom prevode nehn.V 5346/2003
Titul nadobudnutia	KÚPNA ZMLUVA V 6048/2003
Titul nadobudnutia	Z 672/2004-Rozhodnutie o zrušení sč.VQ2 938/3028/04
Titul nadobudnutia	R 93/2008-Žiadosť o zmenu sídla spoločnosti zo dňa 20.2.2008

ČASŤ C: ĎARCHY

Por.č.:

Oprávnenie:Právo prechodu peši,motorovým vozidlom osobným a nákladným po parc.KN C 3524/1,3524/2 na parc.KN C 3531/1- 11C 249/99-Z 1242/02;

Iné údaje:

Bez zápisu.

Poznámka:

Bez zápisu.

Vysvetlenie: údaje v ČASTI C:ĎARCHY bez uvedenia parcelného čísla alebo poradového čísla vlastníka alebo inej oprávnenej osoby sa týkajú všetkých nehnuteľností a všetkých vlastníkov a iných oprávnených osôb na liste vlastníctva.

Predpokladané finančné náklady na zabezpečenie ochrany chráneného stromu **Prešovský platan** na roky 2018 až 2020 s vplyvom na štátny rozpočet

Rok	Predpokladané náklady	Označenie CHS a monitoring (EUR)	Ošetrovanie CHS (EUR)'	Starostlivosť o ochranné pásmo CHS (EUR)	Náklady celkom (EUR)
2018	Mzdové náklady*	-	-	-	-
	Cestovné (autobus), stravné	10	10	10	30
	Materiál vo vlastnej réžii (PHM auto, PHM krovinorez, kosačka)	-	-	10	10
	Služby (práce realizované dodávateľsky)	-	800	-	700
	Spolu za rok 2016	10	810	20	840
2019	Mzdové náklady*	-	-	-	-
	Cestovné (autobus), stravné	10	-	10	20
	Materiál vo vlastnej réžii (PHM auto, PHM krovinorez, kosačka)	-	-	10	10
	Služby (práce realizované dodávateľsky)	-	200	-	200
	Spolu za rok 2017	10	200	20	230
2020	Mzdové náklady*	-	-	-	-
	Cestovné (autobus), stravné	10	-	10	20
	Materiál vo vlastnej réžii (PHM auto, PHM krovinorez, kosačka)	-	-	10	10
	Služby (práce realizované dodávateľsky)	-	100	-	100
	Spolu za rok 2018	10	100	20	130
2018 až 2020	Spolu za roky 2018 až 2020:	30	1110	60	1200

* Mzdové náklady sú zahrnuté v Pláne hlavných úloh ŠOP SR na príslušný rok, ako mzdové prostriedky plánované každoročne na zamestnanca, zabezpečujúceho agendu chránených stromov, bez vplyvu na štátny rozpočet po vyhlásení chráneného stromu.